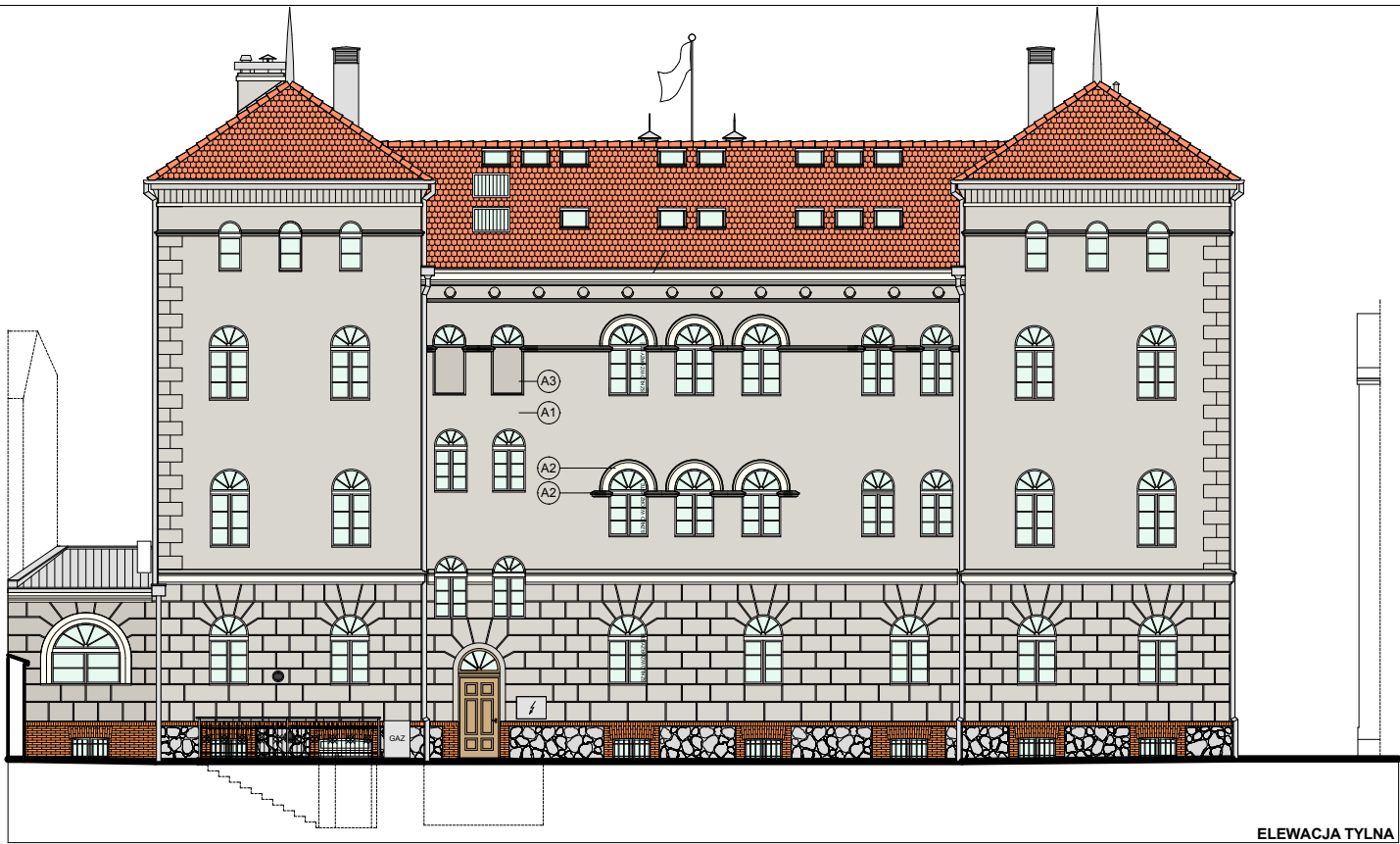
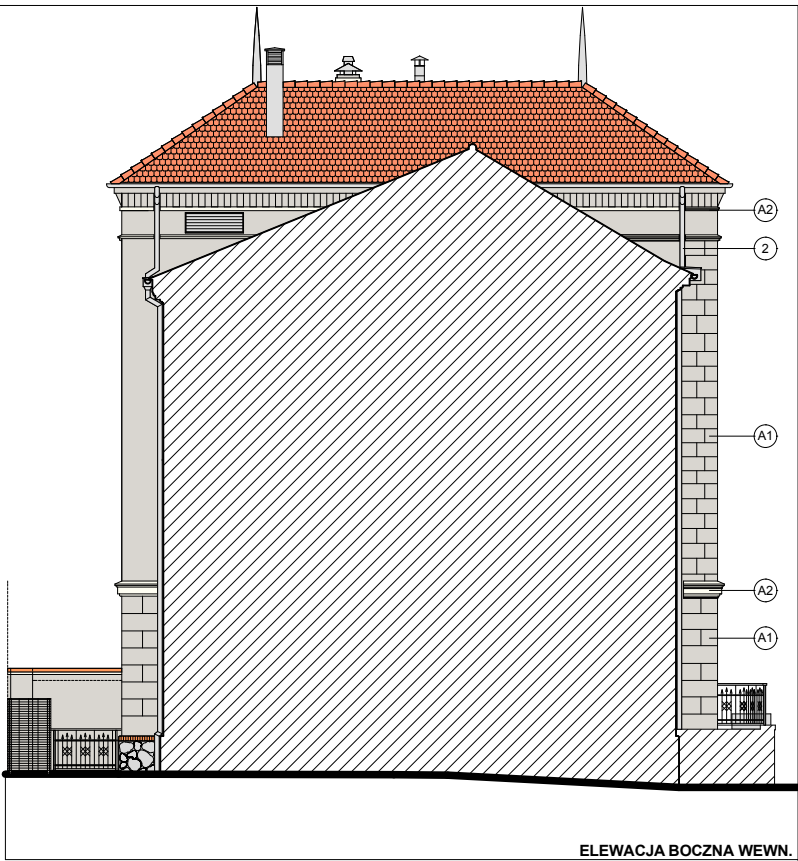


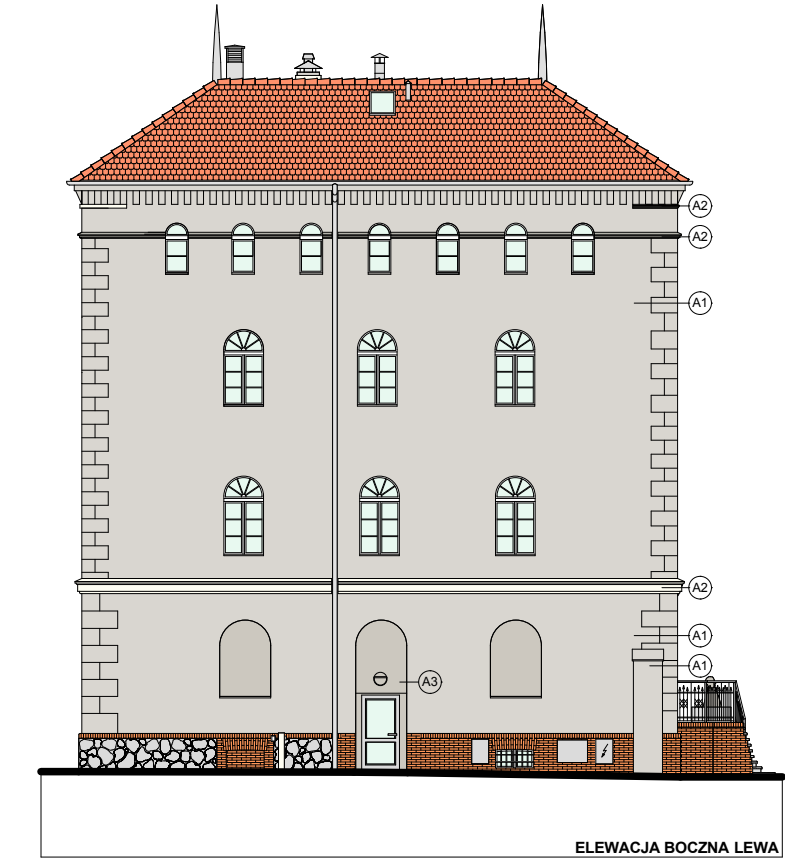
ELEWACJA BOCZNA WEWN.



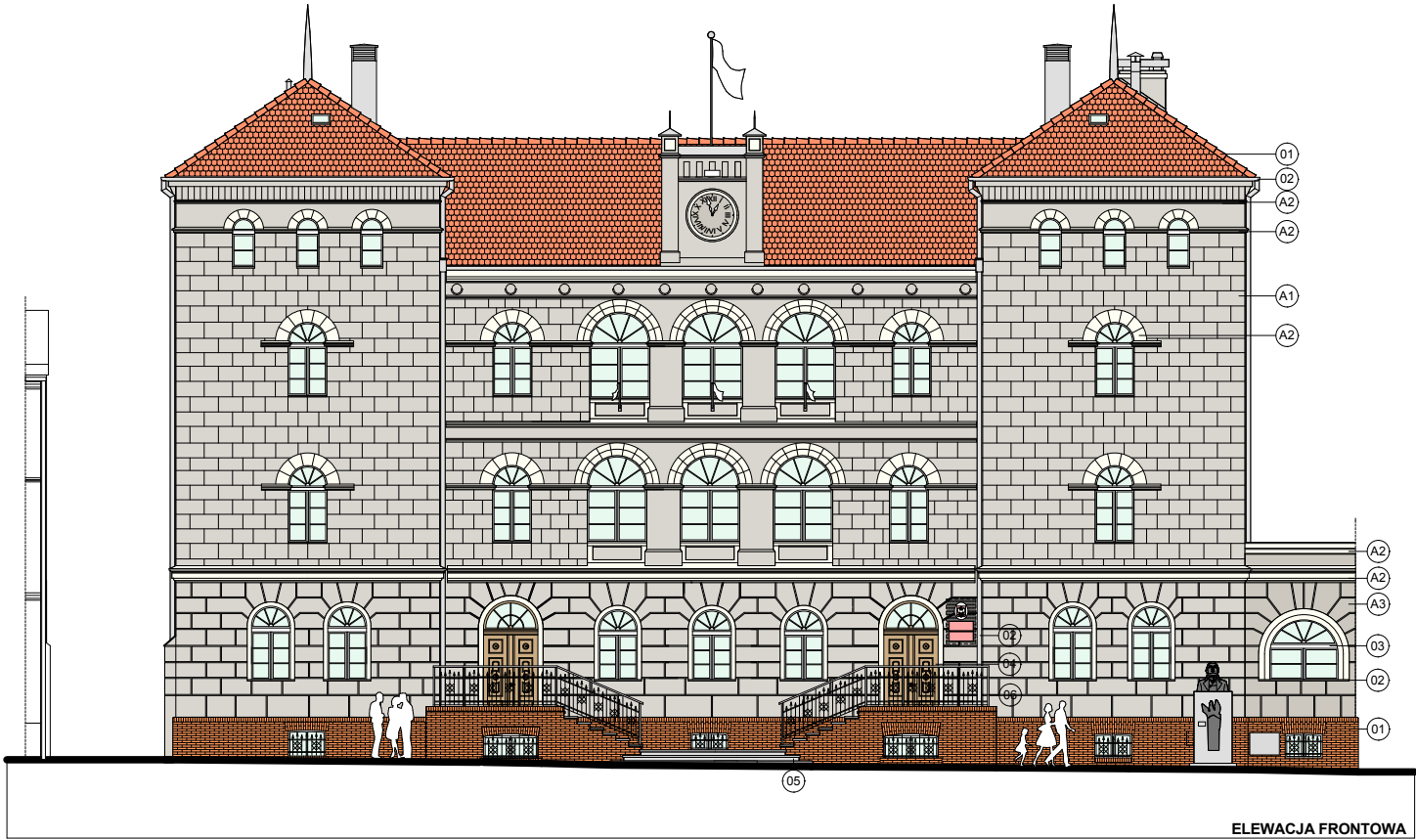
ELEWACJA TYLNA



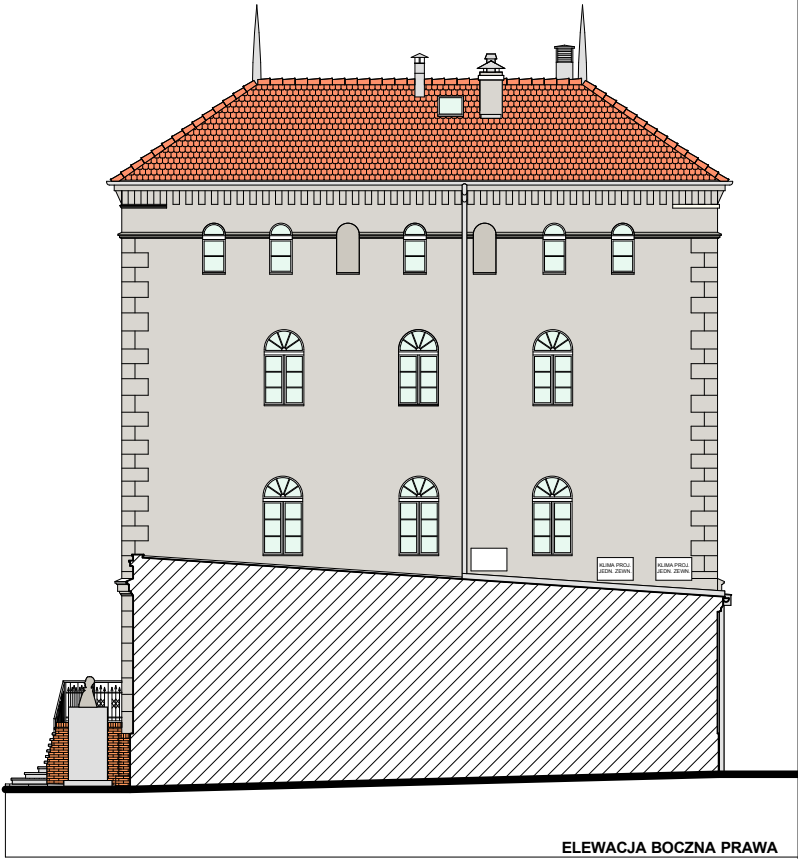
ELEWACJA BOCZNA WEWN.



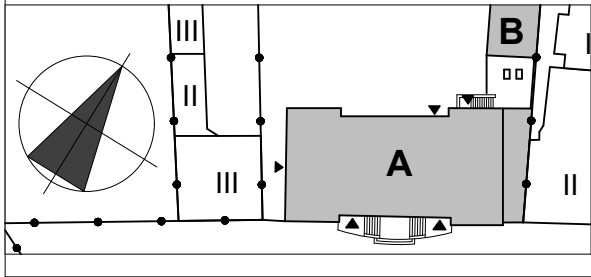
ELEWACJA BOCZNA LEWA



ELEWACJA FRONTOWA



ELEWACJA BOCZNA PRAWA



ELEWACJE -RÓŻNE

- DRZWI PROJ. EL. TYLNEJ -DREWNIANE, IDYWID. -JAK W EL. FRONT. (MACHON)
- OKNA PROJ. -PCV KOLOR BIAŁY Z PODZIAŁEM JAK OKNA ISTNIEJĄCE
- PARAPETY ZEWN., OPIERZENIA GZYMSÓW, PASY NADRYNNOWE -JAK ISTNIEJĄCE, KOLOR SREBRNO-SZARY, BLACHA TYTAN-CYNK
- RYNNY I RURY SPUSTOWE: KOLOR SREBRNO-SZARY STAL. TYTAN-CYNK LUB SYSTEMOWE NP: LINDAB
- BALUSTRAŁA W EL. TYLNEJ I PORECZ POŚREDNIA G. WEJŚCIA: STAL KUTA, OCYNK. OGNIOWO I MALOWANA, -IDENTYCZNE JAK ISTN. W EL. FRONTOWEJ
- KRATKI WENTYLACYJNE, PORECZE I INNE EL. METALOWE NA ELEWACJI -STAL NIERDZEWNA MAT.; KOLOR SREBRNO-SZARY
- STOSOWAĆ WYŁĄCZNIE TYNKI I FARBY O WYSOKIEJ DYFUZJI PARY WODNEJ, ODPORNE NA WARUNKIATMOSFERYCZNE, KOROZJĘ BIOL. I SAMOZMYWALNE Z EFEKTEM PERLENIA STO Lotusan
- **HYDROIZOLACJA** PIONOWA I POZIOMA (NIEKCJA) -**SYSTEM BOTAMENT** (botament.com) ZGODNIE Z RYS.
- **RENOWACJA** ELEWACJI I WYKOŃCZENIE WNĘTRZ -**SYSTEM STO** (sto.pl)

UWAGI DO PRÓB KOLORYSTYKI:

- KOLORYSTYKĘ W PROJ. PRZEDSTAWIONO POGŁĄDOWO, SZCZEGÓŁOWE OKREŚLENIE KOLORÓW I INNYCH EL. BUD. -W NADZORZE AUTORSKIM
- KOLORY ELEWACJI, PO JEJ RENOWACJI, WYKONAĆ Z UŻYCIEM FARB IDENTYCZNYCH JAK JUŻ WYKONANE NA ELEWACJI FRONT. (STO Lotusan)
- WYKONAWCA PRZYGOTUJE min. 3 WARIANTY KOLORÓW DLA KAŻDEGO PROJ. ELEMENTU ORAZ UWZGLĘDNI min. 3 KOLEJNE PRÓBY KOLORÓW KTÓRYCH NR PODA PROJEKTANT ORAZ PRZED MALOWANIEM UZYSKA PISEMNĄ AKCEPTACJĘ KOLORÓW
- KAŻDY KOLOR WYKONAĆ NA BUDYNKU I CAŁEJ PŁYTCIE STYROPIANU min. 1,0x0,5x0,05m POKRYTEJ WSZYSTKIMI WARSTWAMI SYSTEMU OCIEPLEN, TAK BY MOŻNA DOWOLNIE ZESTAWIĆ NA STYK KAŻDY Z KOLORÓW
- PROJEKTANT WYBIERZE DOWOLNY KOLOR Z DANEGO SYSTEMU LUB PODA DO INDYWIDUALNEGO WYKONANIA JAKO NR WZORNIKA NCS
- WYKONAWCA PRZEKAŻE PROJEKTANTOWI ODPOWIEDNI WYBRANY WZORNIK KOLORÓW DLA WYKONANIA EWENTUALNEJ KOREKTY KOLORYSTYKI

kolor	numer	rodzaj elementu
	A1	KOLORY WG WZORNIKA StoDesign Architectural Colours FARBY ELEWACYJNE - StoLotusan Color
	A2	KOLOR DOMINUJĄCY, DUŻE PŁASZCZYZNY ELEWACJI: 16047 (s), 16017 (s), 16027 (b)
	A3	KOLOR UZUPEŁNIAJĄCY -DETALE, OBRAMIEŃ, GZYMSY ITP.: 16053, 16002 (sb), 16027
		KOLOR UZUPEŁNIAJĄCY, INNE ELEMENTY: 16046 (s), 16034 (s), 16014 (b)
		INNE ELEMENTY
	01	K. CZERWONY, POKRYCIE DACHU - DACHÓWKA CERAMICZNA COKÓŁ - CEGŁA CERAMICZNA LUB TYNK
	02	SREBRZYSTO-SZARY: RYNNY, RURY SPUSTOWE, PARAPETY, OBRÓBKI BLACHARSKIE, BLACHA TYTAN-CYNK.
	03	STOLARKA OKIENNA BIAŁA
	04	MAHOŃ, CIEMNY BRĄZ; DRZWI GŁÓWNE FRONTOWE I TYLNE
	05	SZARY KAMIEŃ, GRANIT; SCHODY I PODESTY ZEWNĘTRZNE
	06	KOLOR STALI KUTEJ - EL. STAŁOWE: KRATY, BARIERKI ITP.

**ARCHIM STUDIOPROJEKTOWE**
Śrem, ul.J.Kilińskiego5, 61-28-34-878, www.archim.pl

temat/ adres:
PRZEBUDOWA I NADBUDOWA RATUSZA-PROJEKT ZAMIENNY
dz. nr ewid. 861/2, 2516/4, 862, obręb: ŚREM; PL. 20 PAŹDZIERNIKA 1, 63-100 ŚREM
inwestor/ adres:
URZĄD MIEJSKI W ŚREMIE, PL. 20 PAŹDZIERNIKA 1, 63-100 ŚREM

projektant:
mgr inż. arch. ROBERT MIZERA spec. arch. upr. bud. 11/P/98
mgr inż. JACEK SENFTLEBEN spec. konstrukcyjno-budowlana
upr. bud. 7131/6/P/2002, 53/W/97
mgr inż. DAMIAN RATAJCZAK spec. konstrukcje bud. i inż.
sprawdzający:
mgr inż. arch. DARIUSZ CHWIERAŁSKI spec. architektoniczna
upr. bud. WP-OIA/OKK/UpB/48/2011
mgr inż. JULIAN DALESZYŃSKI spec. konstr.-budowlana
upr. bud. 206/84/Pw. 364/Pw/ 90

tytuł rys:
ARCH. -ELEWACJE KOLOR.
faza: **PB-ZAMIENNY** • branża: ARCHITEKTURA • skala: 1: 200

A0-09
data: 2015.03.